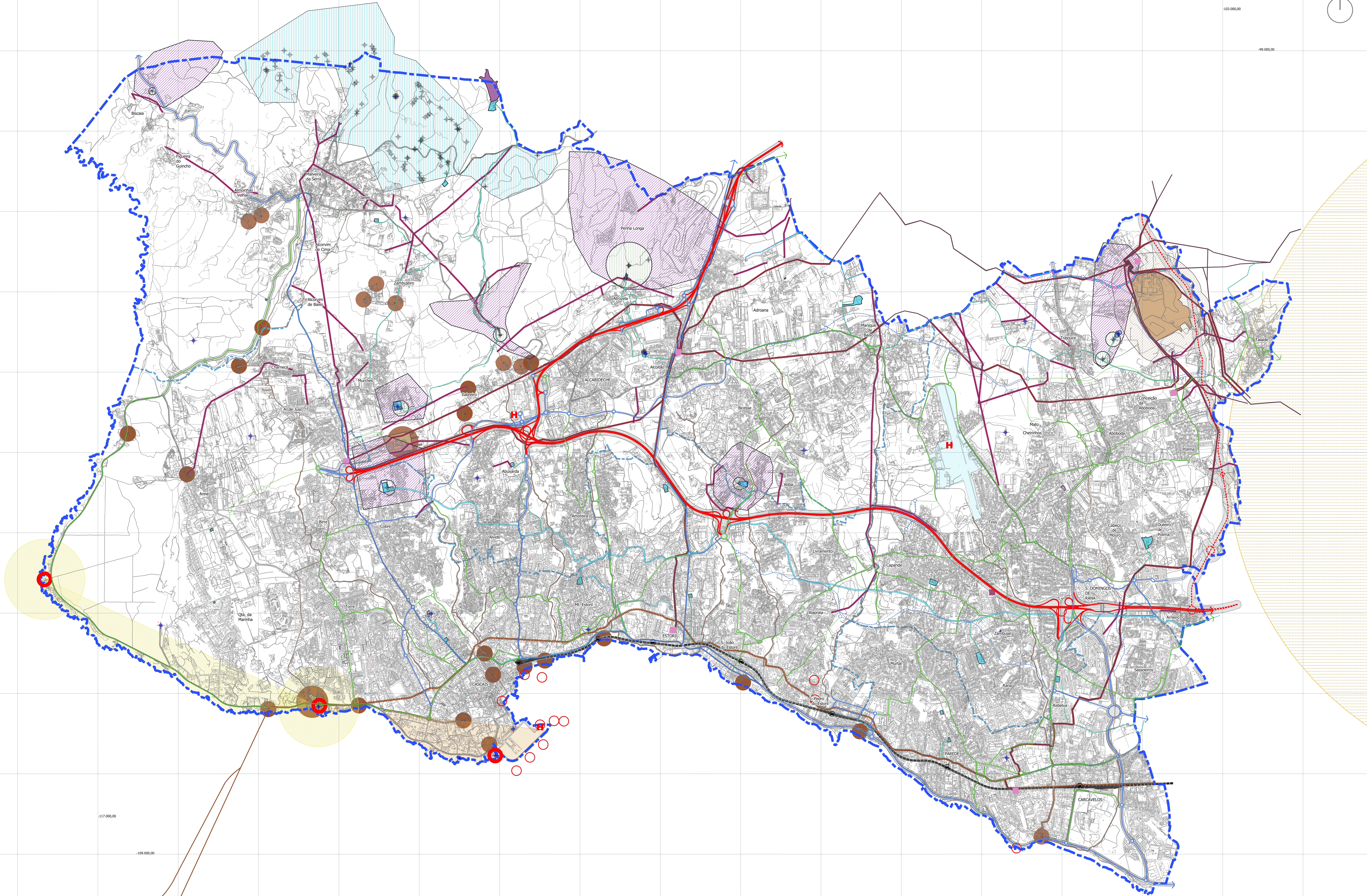
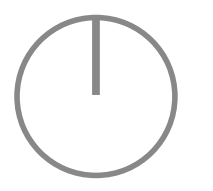


103 000,00
99 000,00



-117 000,00
-109 000,00

- LEGENDA:**
- Limite de Freguesia
 - ABASTECIMENTO DE ÁGUAS**
 - Adutor - Águas de Cascais
 - Adutor EPAL
 - Adutor EPAL (fora de serviço)
 - Depósito
 - Depósito (fora de serviço)
 - Zona de Proteção à Condução Adutora (EPAL)
 - RECURSOS HÍDRICOS**
 - Captação de Água
 - Serviço do Enfilamento da Barra Norte
 - Zona de Proteção Imediata à Captação de Águas Subterrâneas
 - Albufeira (Barragem do Rio da Mula)
 - Zona de Proteção Alargada à Captação de Águas Subterrâneas
 - Zona de Proteção Intermediária e Alargada à Captação de Águas Subterrâneas
 - DRENAGEM DE ÁGUAS RESIDUAIS**
 - Interceptor - SANEST
 - Coletor
 - Zona de Proteção à Linha de Média Tensão
 - Zona de Proteção ao Coletor e/ou ao Interceptor
 - Zona de Proteção à Estação Elevatória
 - TRATAMENTO DE RSU**
 - Ecoparque de Trajouce
 - Zona de Proteção Proposta ao Ecoparque de Trajouce
 - REDE ELÉTRICA NACIONAL**
 - Linha de Média Tensão
 - Linha de Alta Tensão
 - Poste da Linha de Alta Tensão
 - Zona de Proteção à Condução Adutora (EPAL)
 - Poste da Linha de Média Tensão
 - Zona de Proteção à Linha de Alta Tensão
 - Subestação Existente
 - Subestação Proposta
 - REDE DE GÁS**
 - Rede de Alta Pressão
 - Zona de Proteção à Rede de Gás
 - REDE RODOVIÁRIA**
 - Antena Móvel
 - Área de Serviço das Vias Propostas
 - REDE FERROVIÁRIA**
 - Domínio Público Ferroviário
 - Estação
 - SERVIÇOS RADIOELÉTRICOS**
 - Antena Móvel
 - Serviço CFRS
 - REDE DE INFRAESTRUTURAS AERONÁUTICAS**
 - Aeroporto
 - Heliporto
 - FARÓIS E FAROLINS**
 - Farol
 - Farolim
 - Serviço Geral a Farol
 - Serviço do Enfilamento da Barra Norte
 - MARCOS GEODÉSICOS**
 - Marco Geodésico
 - POSTOS DE VIGIA**
 - Posto de Vigia da Rede Nacional

Plano Diretor Municipal de Cascais Alteração para Adequação ao Novo RJIGT		CASCAIS CÂMARA MUNICIPAL
ÁREA TEMÁTICA	PLANTA DE CONDICIONANTES	DATA: JUNHO 2022
ESCALA: 1 : 15 000	PLANTA DE INFRAESTRUTURAS TERRITORIAIS	NÚMERO: 02 03